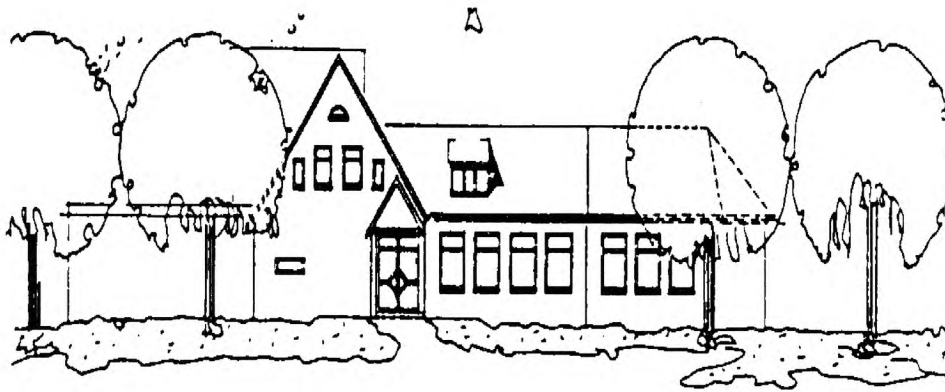


**mitnanner vananner**



**för uns**

***Grundschule Wallinghausen***

***verlässliche Grundschule***

**Grundschule Wallinghausen**

**Wallinghausener Str. 117**

**26605 Aurich**

**Tel.: 0 49 41 / 37 01**

**Fax: 0 49 41 / 96 46 79**

**e-mail: [grundschule-wallinghausen@ewetel.net](mailto:grundschule-wallinghausen@ewetel.net)**

## **Unsere Schule**

Die Grundschule Wallinghausen ist eine „Verlässliche Grundschule“ und gehört zu den zwölf Grundschulen der Stadt Aurich. Sie liegt am Stadtrand im Ortsteil Wallinghausen und ist außer vom Schulhof und der Turnhalle umgeben von einem Sportplatz. Die ca. 150 Schülerinnen und Schüler – einige davon sind FahrschülerInnen aus Neu-Wallinghausen – werden zur Zeit in 8 Klassen unterrichtet.

Zu unserer Schule gehören zurzeit 11 LehrerInnen, eine Förderschulkraft, 5 pädagogische Mitarbeiterinnen für den Betreuungs- und Vertretungsunterricht, unser Hausmeister und unsere Schulsekretärin.

Neben den 8 Klassenräumen gibt es einen Werkraum, einen Computerraum, das Forum und einen Mehrzweckraum (Bücherei, Musik- und Förderraum).

Der Schulvormittag beginnt um 8.00 Uhr ("offener Anfang" von 7.45 Uhr bis 8.00 Uhr). Die ersten und zweiten Klassen haben montags bis 12.40 Uhr Unterricht, an den anderen Tagen bis 11.35 Uhr. Alle Kinder des 3. u. 4. Jahrgangs haben täglich bis 12.40 Uhr, dienstags jedoch bis 13.25 Uhr Unterricht, an weiteren Wochentagen finden AGs (freiwillig) statt. Es gibt drei Bewegungs- und Spielpausen sowie eine gemeinsame Frühstückspause in den jeweiligen Klassen. In den großen Pausen haben die Kinder die Möglichkeit, sich Spiele auszuleihen.

Die Kinder der 1. und 2. Klassen haben die Möglichkeit, auf Wunsch der Erziehungsberechtigten von Dienstag bis Freitag in der Mittagszeit von 11.40 Uhr bis 12.40 Uhr an der Betreuung teilzunehmen (An- und Abmeldungen zu Beginn der Schulhalbjahre).

In den Betreuungsgruppen wird gespielt, gemalt, gebastelt, geturnt, gekocht, musiziert .... Besonderen Wert wird auf die Bewegung im Freien (Schulhof, Sportplatz,) gelegt. Die Kinder haben die Möglichkeit, sich Angebote auszuwählen.

Nach Unterrichtsschluss können die Schülerinnen und Schüler auf Antrag den Hort auf dem Schulgelände besuchen.  
(Anmeldungen: Kita Wallinghausen: 6 98 16 42)

## **Pädagogische Konzepte**

Während der vierjährigen Grundschulzeit werden an unserer Schule die Grundlagen in allen Unterrichtsfächern gelegt. Darüber hinaus sollen sich die Kinder zu selbstständigen Persönlichkeiten entwickeln. Sie sollen teamfähig werden, lernen, ihre Mitschüler zu akzeptieren, Regeln einzuhalten und Pflichten zu übernehmen.

In vertrauensvollem, offenem und tolerantem Miteinander zwischen Kollegium, Schulleitung und Eltern wollen wir unsere Schülerinnen und Schüler an ein **"Lernen mit Herz und Verstand"** heranführen. Unser Ziel ist, die Kinder zu starken lebensstüchtigen Menschen zu erziehen, die den Anforderungen unserer Gesellschaft gewachsen sind.

Seit dem Schuljahr 2007/2008 nimmt die Grundschule Wallinghausen am Regionalen Integrationskonzept (RIK) teil. SchülerInnen mit Behinderungen bzw. Beeinträchtigungen können integrativ an der Schule unterrichtet werden. Inzwischen sind wir inklusive Schule (seit dem Schuljahr 2012/13).

Musik spielt auch außerhalb des Musikunterrichts im gesamten Schulleben eine bedeutsame Rolle. Deshalb entwickelt sich unsere Schule während eines Projekts des niedersächsischen Kultusministeriums zur **„Musikalischen Grundschule“**

Schon im 1. Schuljahr wird der Unterricht nicht ausschließlich von der Klassenlehrerin erteilt, sondern einzelne Fächer werden von Fachlehrern übernommen. So sind die Kinder nicht auf eine Person fixiert, können sich im Vertretungsfall leichter umstellen und die Beurteilung der SchülerInnen wird objektiver. Seit dem Schuljahr 2002/2003 beginnen wir in der Regel alle zwei Jahre in Klasse 1 mit dem Mathematikunterricht auf Plattdeutsch. Aus diesem anfänglich von der Uni Kiel und dem Plattdeutschbüro der Ostfriesischen Landschaft begleiteten Projekt ist eine bei Eltern und Kindern beliebte Einrichtung geworden. Die Schule wurde als „zweisprachige Schule“ zertifiziert und ist inzwischen **Kooperationsschule Plattdeutsch**.

Ein wichtiges Anliegen ist der Verkehrsunterricht, um die Kinder zu einem verkehrsgerechten Verhalten zu befähigen. Dazu gehört auch ein intensiver Sportunterricht, in dem die Koordination des Körpers geschult wird.

Im 2. Schuljahr wird im Rahmen des Verkehrsunterrichts das Fußgängerdiplom erworben. Im Schwimmunterricht können Schwimmbabzeichen vom "Seepferdchen" an erworben werden.

Ab dem 3. Schuljahr werden zwei Stunden pro Woche Englisch unterrichtet. In Zusammenarbeit mit der Polizei legen die SchülerInnen ihre Fahrradprüfung ab, um frühzeitig Unterrichtsgänge und Ausflüge mit dem Fahrrad durchführen zu können. Neben dem „Fahrradführerschein“ erwerben die Kinder auch den „Ernährungsführerschein“.

In allen Jahrgängen finden sachbezogene Unterrichtsgänge (z. B. EWE, Moormuseum, Bücherei, Feuerwehr, Kirche) und Schulfahrten (Ausflüge) statt.

Im 4. Schuljahr „schnuppern“ die SchülerInnen schon einmal in ausgewählte Fachbereiche der BBS 2 hinein.

Die weiterführenden Schulen für unsere Kinder nach dem 4. Schuljahr sind die Hauptschule Aurich, die Realschule Aurich, das Gymnasium Ulricianum und die IGS Waldschule Aurich-Egels.

### **Weitere pädagogische Schwerpunkte**

- Regelmäßig wiederkehrende Veranstaltungen, an denen alle Schülerinnen und Schüler teilnehmen, z. B. Monatsforum, Weihnachtsfeier, Sportfest usw.
- Tages- und Wochenpläne, Projektarbeit
- Lernen mit dem Computer
- Lernen außerhalb des Klassenraumes
- Mobilitätstage
- Lesewettbewerbe (hochdeutsch, plattdeutsch)
- Autorenlesungen, Theatervorführungen und -besuche
- "Book buddy" (Schüler der 3. Klassen lesen im Kindergarten vor, Schüler der 4. Klassen begleiten in den ersten Schulwochen die Erstklässler)
- Kooperation mit der Kita Wallinghausen, dem Kindergarten Lindenbaum, dem Montessori Kinderhaus, der Kita Wirbelwind und dem Waldkindergarten
- AG-Angebote (Töpfern, Basketball, Aerobic, Tanz, Flöten, Computer, Trompete, Trommeln ... je nach Stunden-Verfügbarkeit)
- Schulchor mit Instrumenten

### **Elternmitarbeit**

Die Eltern unserer SchülerInnen beteiligen sich aktiv am Schulgeschehen. Je zwei Elternvertreter aus jeder Klasse bilden den Schulelternrat, der die Schule bei Projekten und der Vorbereitung von besonderen Veranstaltungen tatkräftig unterstützt. Eine weitere Mitarbeit der Eltern besteht in der Gesamtkonferenz und im Schulvorstand.

Förderung und Unterstützung bei pädagogischen Anliegen sowie der Anschaffung von Gegenständen, die der Förderung des Unterrichts und der SchülerInnen dienen, erhält unsere Schule durch den seit 1987 bestehenden Förderkreis. Mit einem geringen Jahresbeitrag von z. Zt. 7,00 € (58 Ct. pro Monat) können Sie durch Ihre Mitgliedschaft die Arbeit des Förderkreises unterstützen.

**Wenn Ihr Kind aus gesundheitlichen (oder anderen Gründen) den Unterricht nicht besuchen kann, entschuldigen Sie es bitte am ersten Tag telefonisch (04941 / 3701) oder schriftlich (auch per E-mail).**